

# Venue 10 Pro 5056

## Quick Start Guide

Οδηγός γρήγορης έναρξης

Guia de iniciação rápida

Краткое руководство по началу работы

מדריך התחלה מהירה



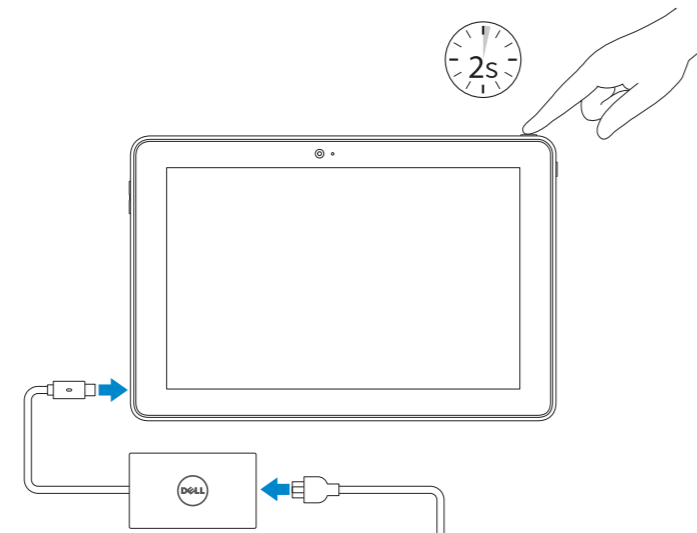
## 1 Connect the power cable and press the power button for 2 seconds

Συνδέστε το καλώδιο τροφοδοσίας και πιέστε το κουμπί λειτουργίας επί 2 δευτερόλεπτα

Ligar o transformador e premir o botão Ligar durante 2 segundos

Подсоедините кабель питания и удерживайте нажатой кнопку питания в течение 2 секунд

חבר את כבל החשמל ולחץ על לחצן ההפעלה למשך 2 שניות

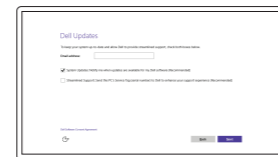


## 2 Finish Windows setup

Τελειώστε την εγκατάσταση των Windows

Concluir a configuração do Windows

Завершите установку Windows הגדרת Windows הסתיימה



### Enable Dell updates

Ενεργοποίηση ενημερώσεων της Dell

Ativar as atualizações Dell

Включите обновления Dell

Dell אפשר עדכונים של Dell



### Connect to your network

Σύνδεση στο δίκτυό σας

Estabelecer ligação à rede

Подключитесь к сети

התחבר לרשת

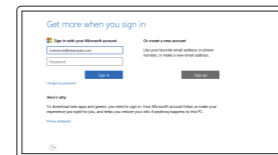
**NOTE:** If you are connecting to a secured wireless network, enter the password for the wireless network access when prompted.

**ΣΗΜΕΙΩΣΗ:** Αν πρόκειται να συνδεθείτε σε ασφαλές ασύρματο δίκτυο, πληκτρολογήστε τον κωδικό πρόσβασης στο ασύρματο δίκτυο όταν παρουσιαστεί η σχετική προτροπή.

**NOTA:** Se estiver a estabelecer ligação a uma rede sem fios protegida, quando for solicitado, introduza a palavra-passe de acesso à rede sem fios.

**ПРИМЕЧАНИЕ.** В случае подключения к защищенной беспроводной сети при появлении подсказки введите пароль для доступа к беспроводной сети.

**הערה:** אם אתה מתחבר לרשת אלחוטית מאובטחת, הזן את סיסמת הגישה אל הרשת האלחוטית כאשר תתבקש לעשות זאת.



### Sign in to your Microsoft account or create a local account

Συνδεθείτε στον λογαριασμό σας στη Microsoft ή δημιουργήστε τοπικό λογαριασμό

Iniciar sessão numa conta Microsoft ou criar uma conta local

Войдите в учетную запись Microsoft или создайте локальную учетную запись

היכנס לחשבון Microsoft שלך או צור חשבון מקומי

## Create recovery drive

Δημιουργία μονάδας δίσκου αποκατάστασης | Criar unidade de recuperação

Создайте диск восстановления системы | צור כונן שחזור

In Windows search, type **Recovery**, click **Create a recovery drive**, and follow the instructions on the screen.

Στο πεδίο αναζήτησης στα Windows πληκτρολογήστε τη λέξη **Αποκατάσταση**, κάντε κλικ στην επιλογή **Δημιουργία μονάδας δίσκου αποκατάστασης** και ακολουθήστε τις οδηγίες που θα παρουσιαστούν στην οθόνη.

Na procura do Windows, escreva **Recuperação**, clique em **Criar unidade para recuperação**, e siga as instruções no ecrã.

В поиске Windows введите **Восстановление**, щелкните **Создать диск восстановления системы** и следуйте инструкциям на экране.

בתיבת החיפוש של Windows, הקלד **שחזור**, לחץ על **צור כונן שחזור**, ופעל לפי ההוראות על המסך.

## Locate Dell apps

Εντοπισμός εφαρμογών της Dell | Localizar aplicações Dell

Найдите приложения Dell | Dell יישומי מקם



### Register your computer

Δήλωση του υπολογιστή σας | Registrar o computador

Зарегистрируйте компьютер | רשום את המחשב שלך



### SupportAssist Check and update your computer

Έλεγχος και ενημέρωση του υπολογιστή σας

Verificar e actualizar o computador

Проверяйте и обновляйте свой компьютер

בדוק ועדכן את המחשב שלך

### Product support and manuals

Υποστήριξη και εγχειρίδια προϊόντων

Supporte de produits e manuais

Техническая поддержка и руководства по продуктам  
תמיכה ומדריכים למוצר

[Dell.com/support](https://Dell.com/support)

[Dell.com/support/manuals](https://Dell.com/support/manuals)

[Dell.com/support/windows](https://Dell.com/support/windows)

### Contact Dell

Επικοινωνία με την Dell | Contactar a Dell

Обратитесь в компанию Dell | Dell לא פנה

[Dell.com/contactdell](https://Dell.com/contactdell)

### Regulatory and safety

Ρυθμιστικοί φορείς και ασφάλεια

Regulamentos e segurança

Соответствие стандартам и технике безопасности  
תקנות וביטחון

[Dell.com/regulatory\\_compliance](https://Dell.com/regulatory_compliance)

### Regulatory model

Μοντέλο κατά τους ρυθμιστικούς φορείς | Modelo regulamentar

Модель согласно нормативной документации | דגם תקינה

**T16G**

### Regulatory type

Τύπος κατά τους ρυθμιστικούς φορείς | Tipo regulamentar

Тип согласно нормативной документации | גיו תקינה

**T16G001**

### Computer model

Μοντέλο υπολογιστή | Modelo do computador

Модель компьютера | דגם המחשב

**Venue 5056**

© 2016 Dell Inc.

© 2016 Microsoft Corporation.



0M48G2A03

Printed in China.

2016-03

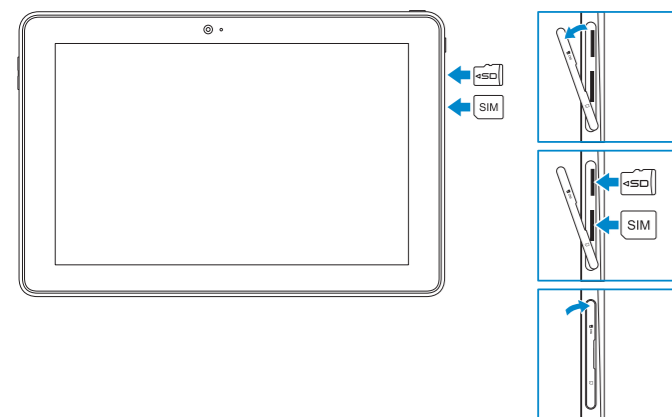
## Inserting micro-SIM card and microSD card — optional

Εισαγωγή κάρτας micro-SIM και κάρτας microSD — προαιρετικά

Inserir o cartão micro SIM e cartão micro SD — opcional

Установка карты micro-SIM и карты microSD (по желанию)

הכנסת כרטיס micro-SIM וכרטיס microSD — אופציונלי



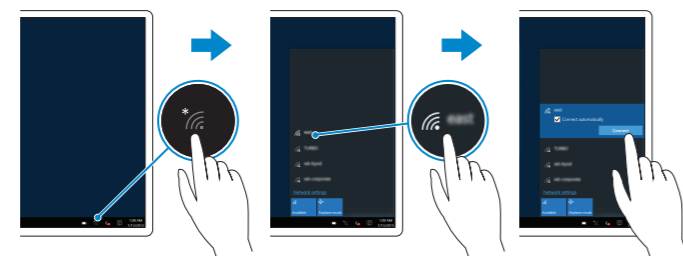
## Connecting to your network — optional

Σύνδεση στο δίκτυό σας — προαιρετικά


Ligar à rede — opcional

Подключение к сети — необязательно

התחברות לרשת — אופציונלי



In the system tray, tap the wireless icon , select your network, and tap **Connect**.

Στην περιοχή ειδοποιήσεων πατήστε το εικονίδιο ασύρματης επικοινωνίας , επιλέξτε το δίκτυό σας και πατήστε την επιλογή **Σύνδεση**.

No tabuleiro do sistema, toque no ícone Sem Fios , selecione a rede e toque em **Ligar**.

На панели задач нажмите значок беспроводной связи , выберите сеть и нажмите **Подключиться**.

בסרגל המערכת, הקש על סמל האלחוט , בחר את הרשת ולאחר מכן הקש על התחבר.

**NOTE:** For mobile broadband connection, you may need to activate your network service before connecting.

**ΣΗΜΕΙΩΣΗ:** Αν επιθυμείτε σύνδεση σε ευρυζωνικό δίκτυο κινητής τηλεφωνίας, ίσως χρειαστεί να ενεργοποιήσετε την υπηρεσία του δικτύου σας προτού συνδεθείτε.

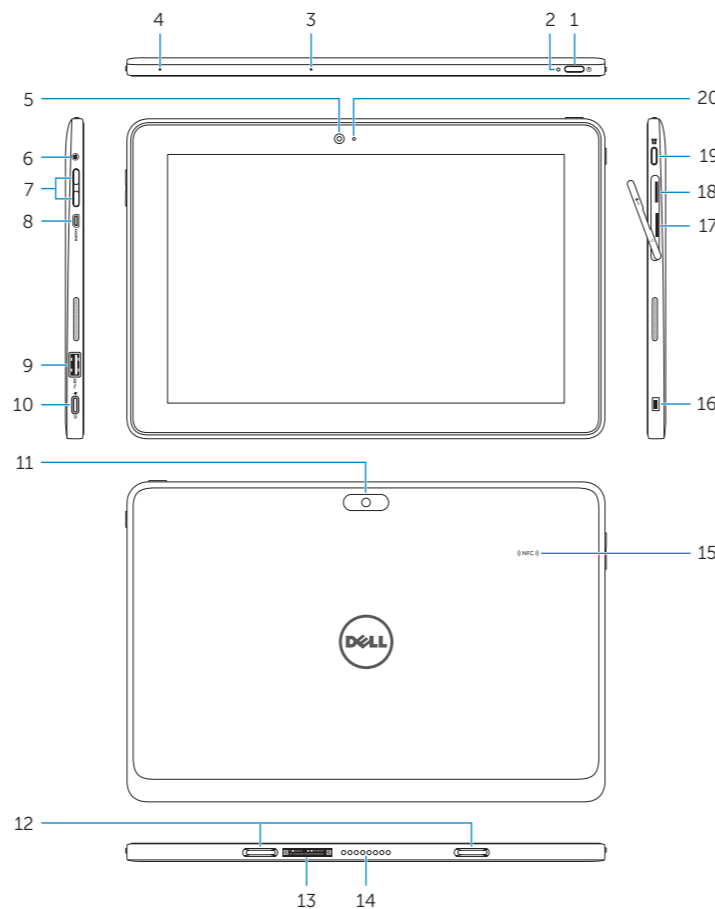
**NOTA:** Para ligações móveis de banda larga, poderá precisar de activar o seu serviço de rede antes de se ligar à rede.

**ПРИМЕЧАНИЕ:** Прежде чем подключаться к мобильной широкополосной сети, может потребоваться включить соответствующую услугу сети.

**הערה:** לחיבור נייד רחב-ספ, יכול ותצטרך להפעיל את שירות הרשת שלך לפני ההתחברות.

## Features

Δυνατότητες | Funcionalidades | Характеристики | תכונות



1. Power button
2. Power and battery-charge status light
3. Right microphone
4. Left microphone
5. Front camera
6. Headset port
7. Volume-control buttons (2)
8. Micro-HDMI port
9. USB 3.0 port
10. USB 3.0 and power-adaptor port (USB-C)

1. Κομπιτί λειτουργίας
2. Λυχνία κατάστασης τροφοδοσίας και φόρτισης μπαταρίας
3. Δεξι μικρόφωνο
4. Αριστερό μικρόφωνο
5. Μπροστινή κάμερα
6. Θύρα κεφαλοσυσκευής
7. Κομπιτιά ρύθμισης ακουστικής έντασης (2)
8. Θύρα micro-HDMI
9. Θύρα USB 3.0
10. Θύρα USB 3.0 και προσαρμογέα ισχύος (USB-C)
11. Πίσω κάμερα

11. Rear camera
12. Keyboard-docking slots (2)
13. Service Tag label
14. Docking pins
15. NFC-sensor area (optional)
16. Noble security-cable slot
17. Micro-SIM card slot
18. microSD-card slot
19. Windows button
20. Camera-status light

12. Υποδοχές σύνδεσης πληκτρολογίου (2)
13. Ετικέτα εξυπηρέτησης
14. Ακίδες σύνδεσης
15. Περιοχή αισθητήρα NFC (προαιρετικά)
16. Υποδοχή καλωδίου ασφαλείας της Noble
17. Υποδοχή κάρτας micro-SIM
18. Υποδοχή κάρτας microSD
19. Κομπιτί Windows
20. Λυχνία κατάστασης κάμερας

1. Botão Ligar
2. Luz de energia e do estado da bateria
3. Microfone direito
4. Microfone esquerdo
5. Câmara frontal
6. Porta de auscultadores
7. Botões de controlo do volume (2)
8. Entrada micro-HDMI
9. Porta USB 3.0
10. Porta USB 3.0 e de adaptador de alimentação (USB-C)
11. Câmara posterior
12. Ranhuras de ancoragem do teclado (2)

1. Кнопка питания
2. Индикатор питания и уровня заряда батареи
3. Правый микрофон
4. Левый микрофон
5. Передняя камера
6. Разъем для наушников
7. Кнопки настройки громкости (2)
8. Порт micro-HDMI
9. Разъем USB 3.0
10. Разъем USB 3.0 и разъем адаптера питания (USB-C)
11. Задняя камера

13. Etiqueta de serviço
14. Pinos de ancoragem
15. Área do sensor NFC (opcional)
16. Ranhura do cabo de segurança Noble
17. Ranhura para cartões micro SIM
18. Ranhura para cartões Micro SD
19. Botão do Windows
20. Luz de estado da câmara

12. Разъемы для стыковки клавиатуры (2)
13. Метка обслуживания
14. Штифты для стыковки
15. Область датчика NFC (необязательный компонент)
16. Слот для защитного кабеля Noble.
17. Слот для карты micro-SIM
18. Слот для карт microSD
19. Кнопка Windows
20. Индикатор состояния камеры

13. תווית תג שירות
14. פני עגינה
15. אזור חיישן NFC (אופציונלי)
16. חריץ כבל אבטחה Noble
17. חריץ כרטיס micro-SIM
18. חריץ כרטיס MicroSD
19. לחצן Windows
20. נורית מצב מצלמה

13. תווית תג שירות
14. פני עגינה
15. אזור חיישן NFC (אופציונלי)
16. חריץ כבל אבטחה Noble
17. חריץ כרטיס micro-SIM
18. חריץ כרטיס MicroSD
19. לחצן Windows
20. נורית מצב מצלמה

1. לחצן הפעלה
2. נורית מחוון הפעלה וטעינת סוללה
3. מיקרופון ימני
4. מיקרופון שמאלי
5. מצלמה קדמית
6. יציאת אוזניים
7. לחצני בקרת עוצמת קול (2)
8. יציאת Micro-HDMI
9. יציאת USB 3.0
10. יציאת USB 3.0 ומתאם חשמל (USB-C)
11. מצלמה אחורית
12. חריצי עגינת מקלדת (2)

1. לחצן הפעלה
2. נורית מחוון הפעלה וטעינת סוללה
3. מיקרופון ימני
4. מיקרופון שמאלי
5. מצלמה קדמית
6. יציאת אוזניים
7. לחצני בקרת עוצמת קול (2)
8. יציאת Micro-HDMI
9. יציאת USB 3.0
10. יציאת USB 3.0 ומתאם חשמל (USB-C)
11. מצלמה אחורית
12. חריצי עגינת מקלדת (2)